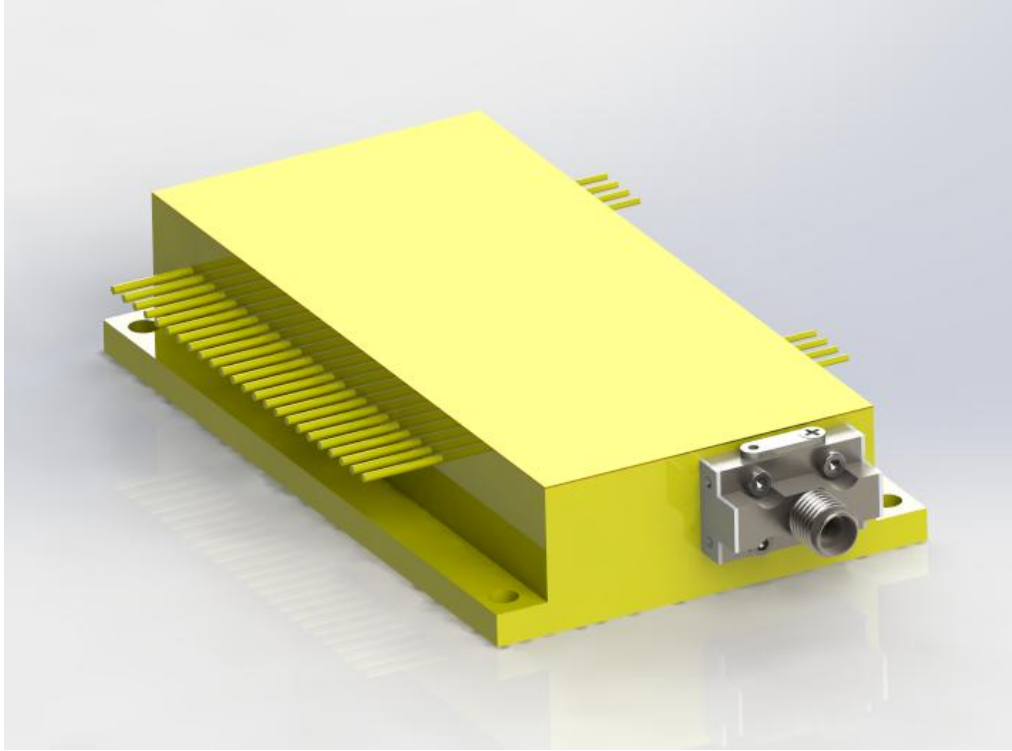


## G 系列高功率半导体激光器

### G-Series High Power Laser Diode Module



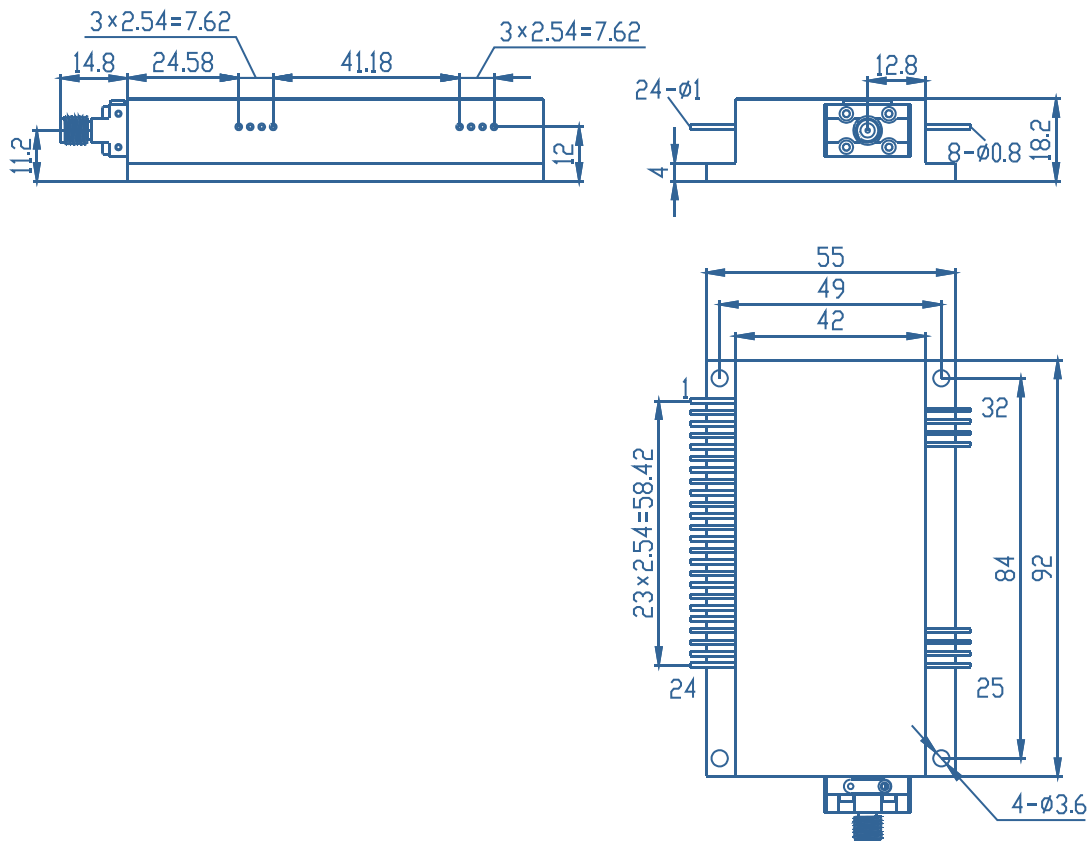
特点  
Features

- ◆ 中心波长 **1064/980/915/808/640/450±10nm**  
Center wavelength 1064/980/915/808/640/450±10nm
- ◆ 出纤光功率 **15/15/15/15/0.5/6W**  
High output power of 15/15/15/15/0.5/6 W
- ◆ 光纤 **400μm/0.22NA**  
400μm/0.22NA multimode optical fiber

应用  
Applications

- ◆ 医疗应用  
Medical applications

外形尺寸 **Package Dimensions (mm)**



引脚功能分配

Pin-out Assignment

引脚 Pin	功能 Function	引脚 Pin	功能 Function	引脚 Pin	功能 Function	引脚 Pin	功能 Function
1	1064 激光器 LD (+)	9	915 激光器 LD (+)	17	808 激光器 LD (-)	25	光纤接头探测器 Fiber Connector Detector LED (-)
2	-	10	-	18	640 激光器 LD (+)	26	光纤接头探测器 Fiber Connector Detector LED (+) 光纤接头探测器 Fiber Connector Detector PD (N)
3	-	11	-	19	640 激光器 LD(-)	27	光纤接头探测器 Fiber Connector Detector PD (P)
4	1064 激光器 LD (-)	12	915 激光器 LD (-)	20	指示光激光器 Aiming Beam (+)	28	-
5	980 激光器 LD (+)	13	808 激光器 LD(+)	21	指示光激光器 Aiming Beam (-)	29	PD (N)
6	-	14	-	22	-	30	PD (P)
7	-	15	-	23	450 激光器 LD(+)	31	热敏电阻 Thermistor
8	980 激光器 LD (-)	16	-	24	450 激光器 LD (-)	32	热敏电阻 Thermistor

## 典型性能 Typical Device Performance (25°C)

	典型值 Typical						单位 Unit
<b>光学参数 Optical</b>							
中心波长 Center Wavelength	15	15	15	15	0.5	6	nm
输出功率 CW Output Power	1064±10	980±10	915±10	808±10	640±10	450±10	W
光谱宽度 (90%能量) Spectral Width (90%Energy)	<10.0	<10.0	<10.0	<10.0	<10.0	<10.0	nm
波长 - 温度系数 Wavelength Shift with Temperature	0.33	0.33	0.33	0.33	0.33	-	nm/°C
<b>电学参数 Electrical</b>							
阈值电流 Threshold Current	1.1	0.6	1.0	2.0	0.2	0.7	A
工作电流 Operating Current	10.5	9.0	9.2	9.6	0.95	2.6	A
工作电压 Operating Voltage	3.0	3.3	3.5	3.6	2.3	8.4	V
斜率效率 Slope Efficiency	1.6	1.8	1.8	2.0	0.7	3.2	W / A
能量转化效率 Power Conversion Efficiency	47.0	50.0	47.0	43.0	23.0	28.0	%
<b>指示光束 Aiming laser</b>							
输出功率 CW Output Power	1						mW
中心波长 Center Wavelength	515 ± 10						nm
工作电流 Operating Current	-						mA
工作电压 Operating Voltage	9.0						V
<b>接入光纤 *Fiber*</b>							
纤芯芯径 Fiber Core Diameter	400						μm
包层直径 Fiber Cladding Diameter	440						μm
数值孔径 Numerical Aperture	0.22						-
光纤长度 Fiber Length	1-5						m
光纤接头 Fiber Connector	-						-
<b>其他 Others</b>							
PD	100-1000						uA

\*光纤可定制。

\* Customized fiber and connector available.

## 其他参数 Absolute Ratings

	最小值 Min	最大值 Max	单位 Unit
工作温度 Operating Temperature	15	35	°C
相对工作湿度 Operating Relative Humidity	-	75	%
存储温度 Storage Temperature	-20	80	°C
相对存储湿度 Storage Relative Humidity	-	90	%
引脚焊接温度（最长 10 s） Lead Soldering Temperature (10 s max)	-	250	°C

本产品说明书数据仅供参考。具体指标以合同技术协议为准，产品如有升级，以升级后指标为准。本公司对产品说明书具有最终解释权。

This instruction is for reference only. Han's TCS improves its products continually, therefore may change specifications without notice to customers, for details, please contact with Han's TCS sales. @2023 Han's TianCheng Semiconductor Co., Ltd. All rights reserved.